

## Section « Marche avec.... »

Le **27 mars 2026** au départ du parking se trouvant en face du chemin conduisant à la ferme équestre des Monts-Écurie de Montfeuillot à **CORCELLES-LES-MONTS**.

**Pensez à vous inscrire auprès de Bernadette VOILLEQUIN le jeudi au plus tard** : par téléphone au 06 16 99 19 97



**Présentation** : Randonnée au départ du **Parking de la Combe à la Serpent**, se trouvant en face du chemin conduisant à la ferme équestre des Monts-Écurie de Montfeuillot, sur le bord de la route menant à Plombières-les-Dijon depuis Corcelles-les-Monts avec un indice d'effort de **25**, correspondant au niveau **1** « facile » d'après la cotation de la fédération de la Randonnée Pédestre, d'environ **6 km** avec **une estimation de 120 m** de dénivelé.

Cette randonnée qui se déroulera dans la partie Est du Parc Naturel de la Combe à la Serpent empruntera des portions du circuit du Faucon. Nous débuterons par emprunter un chemin sur le plateau. Par la suite, nous descendrons sur un itinéraire en forêt pour rejoindre la Combe de la Perrière. Enfin après une première montée, nous découvrirons quelques constructions dont une figurait sur le cadastre de **1812**. Cette édification

restaurée depuis 2003, labellisée Fondation du patrimoine (2005) a été inscrite au titre des monuments historique en 2007.

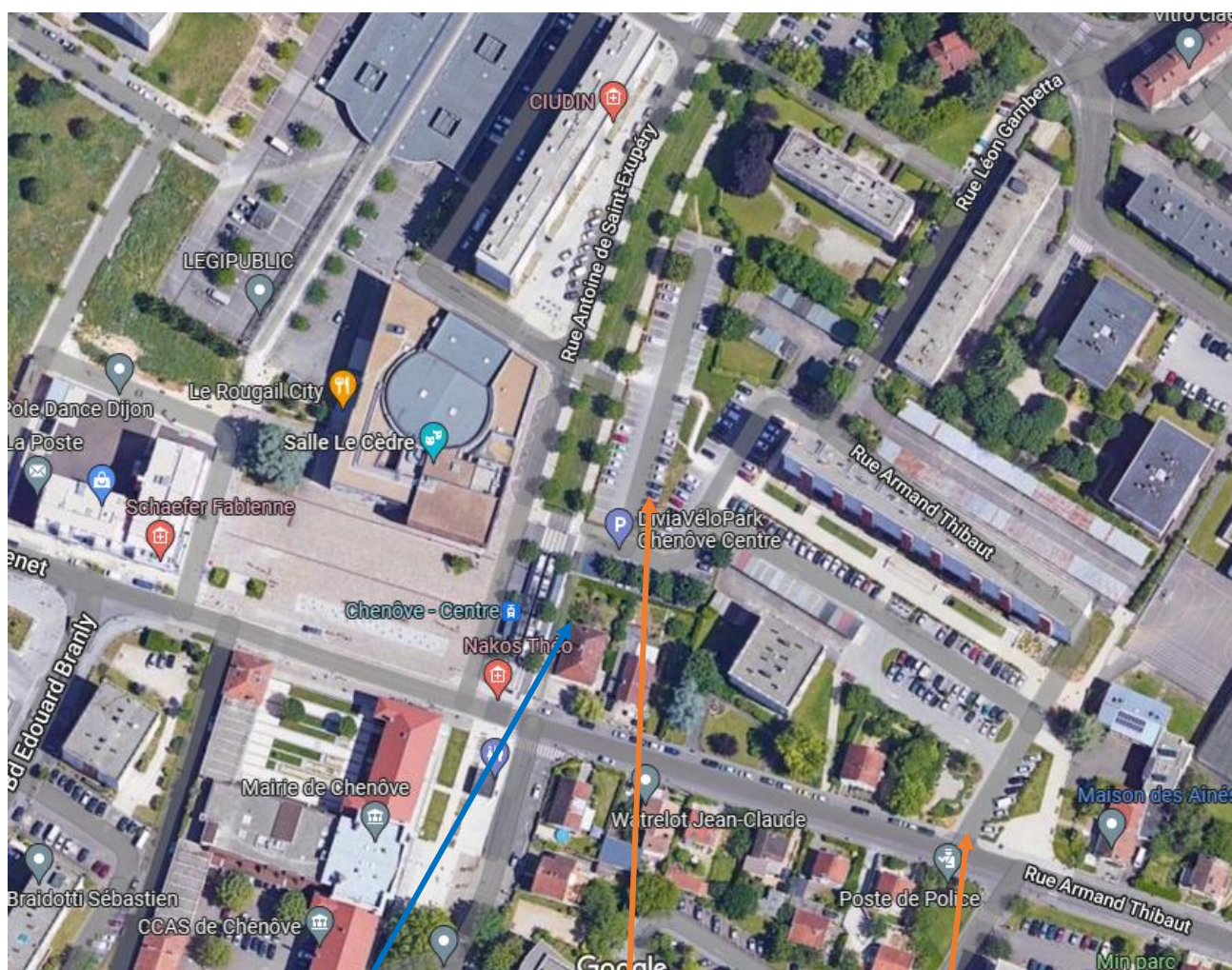
Après une deuxième montée, **plus technique (marches d'escalier)**, nous retrouverons le dessus du plateau et en sortant de la forêt nous pourrons admirer un beau point de vue. Le chemin nous ramènera par la rive du bois à nos voitures.

### Lieu du rendez-vous pour le covoiturage:

---

En transport public : Tram T2, arrêt station CHENÔVE Centre.

En voiture : à CHENÔVE, sur le parking à coté de la station de Tram vers le Divia Park. Pour rejoindre ce parking, suivre le fléchage parking P 1 depuis la rue Armand Thibaut, en face le n° 16

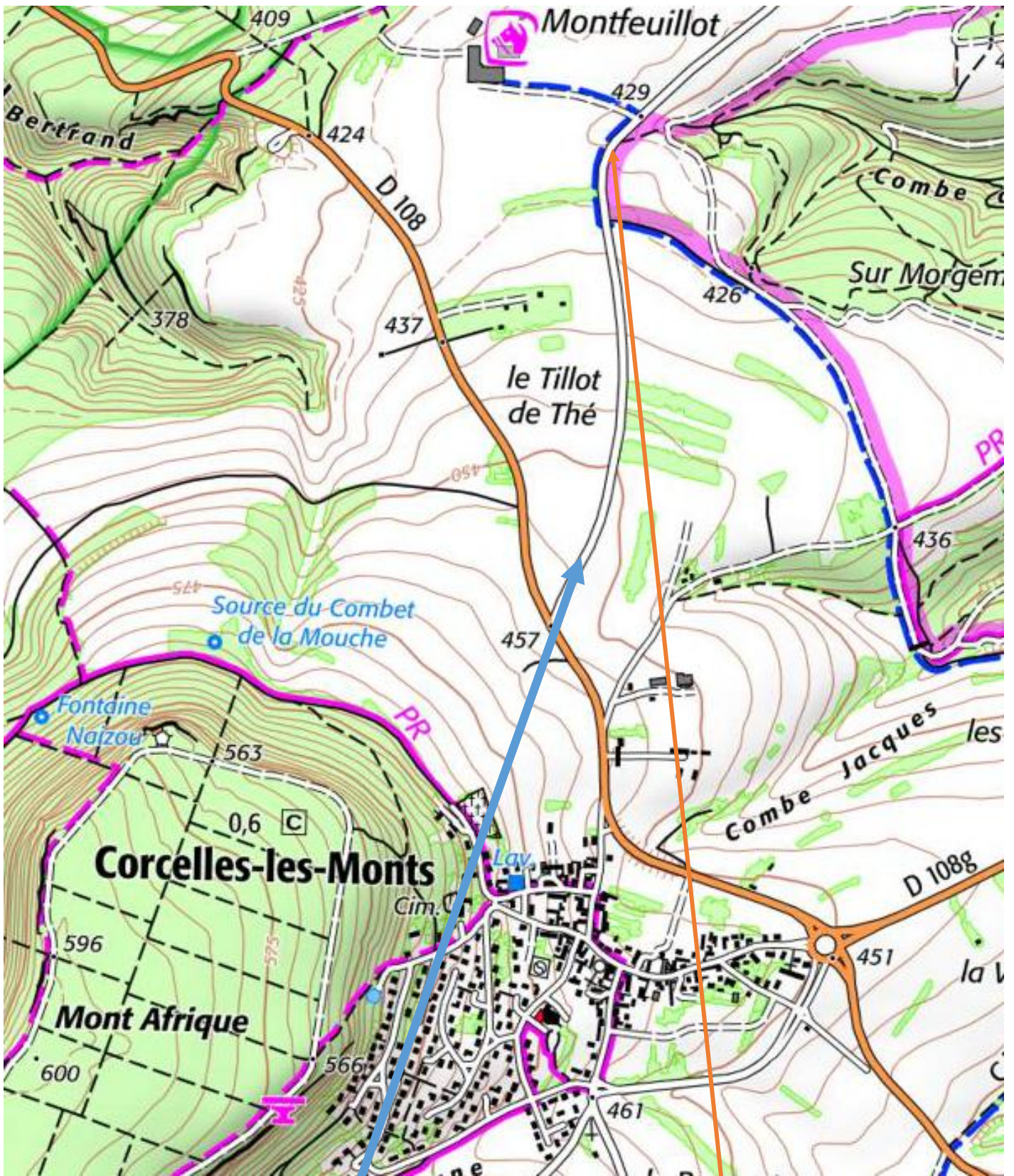


Station du Tram

Parking

Entrée du parking

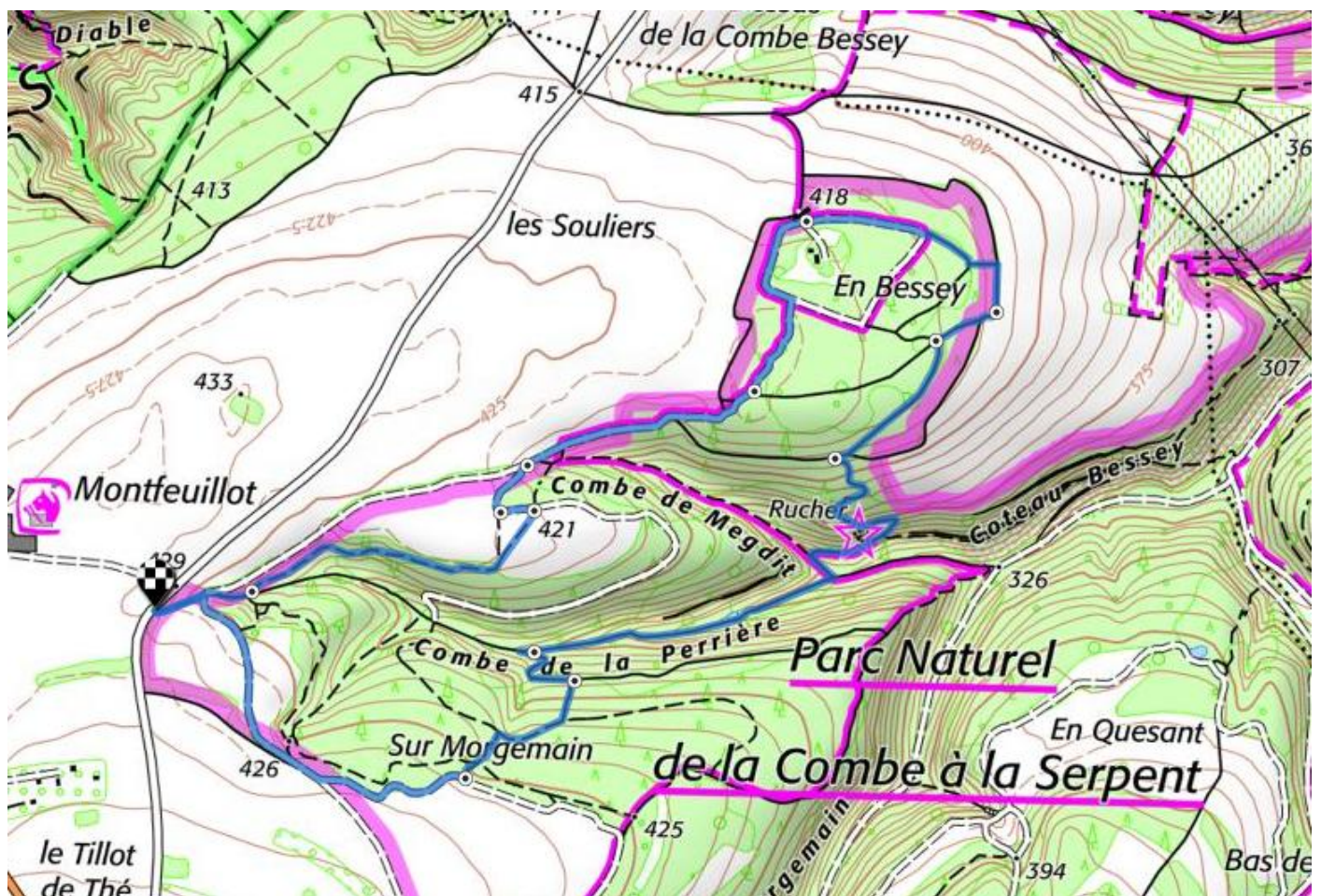




Route à suivre en venant de Corcelles-les-Monts.

Parking et départ de la marche

Départ de la randonnée : 14 h 10



**Votre animateur :** Jean François VOILLEQUIN Téléphone 07 87 23 06 51

**En raison du chemin caillouteux, il est recommandé d'avoir des chaussures de randonnées et préconisé l'utilisation des bâtons.**